



# チャレンジ

2026年4月7日(火)  
相模原市立くぬぎ台小学校  
2年学年便り 4月号

## 進級おめでとうございます!

いよいよ2年生がスタートしました。1年生の時よりも一回り大きくなった子どもたち。これからの1年間で、心も体もさらに大きく、たくましく成長していくことでしょう。ご家庭と学校が手を取り合い、子どもたちが安心して挑戦できる環境を作っていければ幸いです。1年間どうぞよろしくお願いいたします。

### \*\*\* 4月の行事予定 \*\*\*

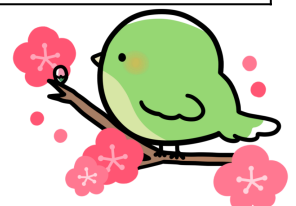
★は教育カウンセラー相談日

月	火	水	木	金
	7【B4日課・清掃なし】 着任式・始業式 児童票・保健調査票・ 結核問診票配付	8【B3日課・清掃なし】 入学式	9 給食開始 児童票・保健調査票 及び結核問診票回収	10 発育測定 おひさまタイム
13 全校読書 30cmものさしの封筒 配付	14 1年生を迎える会 聴力検査 尿検査容器配付	15【A4日課・清掃なし】 尿検査容器回収 緊急地震速報対応訓練	16	17★ 食育の日 おひさまタイム
20 交通指導日 全校読書 不審者対応バリケード 練習(～24日)	21	22 視力検査 登校班会議	23 懇談会(14:30～)	24★ おひさまタイム 避難訓練
27 全校読書 不審者対応訓練	28 第2回尿検査容器配付	29 昭和の日	30 第2回尿検査容器回収 家庭所在地確認①(東 林間方面)	

4月の生活目標  
たくさんの人とあいさつしよう。

### \*\*\* 4月の学習予定 \*\*\*

こくご	じゅんばんにならぼう 絵を見てかこう・つづけて ふきのとう 図書館たんけん 春がいっぱい 日記を書こう
しよしゃ	いつも気をつけよう
さんすう	グラフとひょう たし算のひっ算
せいかつ	わくわくどきどき2年生 大きくそだてわたしの野さい
おんがく	強さとはやさ
ずこう	きせつをかんじて とろとろえのぐで
たいいく	固定遊具を使った運動遊び 体ほぐしの運動
どうとく	じぶんでオッケー くまくんのたからもの ひかり小学校のじまんはね



## \*\*\*担任紹介\*\*\*

### 2年1組 担任

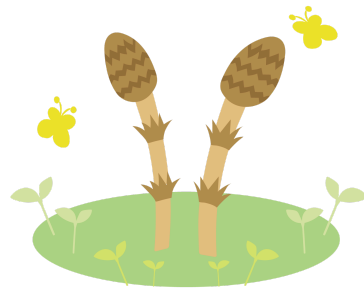
ご進級、おめでとうございます。  
大野台小学校からきました。春も大好き、夏山です。子どもたちといろいろなことに挑戦し、笑顔いっぱいの学年にしていきたいと思ひます。  
よろしくおねがいします。

### 2年2組 担任

進級おめでとうございます。また一緒に1年間を過ごすことができるのがとても嬉しいです！学年が上がり、お兄さん・お姉さんになった子どもたちと色々なことに挑戦していこうと思ひます！  
1年間よろしくおねがいします。

### ひまわり級 担任

進級おめでとうございます。1年生に引き続き、皆さんの授業に参加することがあります。皆さんと笑顔あふれる楽しい学年にしていきたいと思ひています！  
1年間よろしくおねがいします。



## \*\*\*お知らせ\*\*\*

### ◎8日(火) 持ち物

月曜セット、7日に配付した教科書(記名をして)、連絡帳、連絡袋、筆箱

### ◎集金 \*おつりのないようおねがいします

**諸費 2030円**

#### 【内訳】

国語テスト	320円	国語ノート	210円
算数テスト	330円	算数ノート	210円
連絡帳	170円	漢字ノート	210円
計算スキル	370円	日記	140円
フラットファイル	70円		

### ◎欠席の連絡について

欠席される場合は、スクリレの欠席連絡からご連絡をおねがいします。また、登校班にも欠席を伝えるようおねがいします。(欠席連絡では、連絡帳は使用しません)

### ◎連絡帳について

お便りノートに保護者からの記入がある日は、前ページに「れんらくがあります」という黄色い札をつけ、連絡があることが分かるようにしてください。(担任から保護者へ連絡があるときも同様です。)

### ◎懇談会のお知らせ

日時：4月23日（木） 14：30～

場所：体育館

※詳しい内容は学校からのお便りをご覧ください。  
2年生最初の懇談会です。ぜひお越しください。

### ◎発育測定 4月10日（金）

身長・体重を測ります。当日、髪の毛の長い子は頭の上や後ろで結ばずに、横で結ぶようにして登校してください。

### ◎ノートについて

1冊目は学校で一括購入しました。2冊目からは、ご家庭でマス目が同じものをご用意ください。

### ◎筆箱の中身について

Bか2Bの鉛筆を5本、消しゴム、定規(筆箱に入る10～15cm、折りたたみは不可)、赤鉛筆、名前ペンを入れてください。鉛筆は、毎日家で削ってきてください。

### ◎記名について

学校に持ってくるものに関しては、記名をお願いします。また、1年生から引き続き使用するものは、学年の変更をお願いします。

### ◎学校で保管する教科書などについて

配付した教科書、ノート、その他の持ち物にも一つずつ記名をしてください。

【学校保管】生活科の教科書、体育の教科書、音楽の教科書、道徳の教科書、  
書写の教科書、図工の教科書、探検バッグ、計算スキル  
(国語・算数の教科書・ノート、漢字スキル、漢字ノート、宿題は毎日持ち帰ります。)

### ◎持ち物についてのお願い・確認

- ・水筒（水かお茶）
- ・給食セット（ナフキン・ハンカチ・マスク）

※ただし、マスクを着用している場合は、着用しているマスクをそのまま使用します。

ランドセルには引き続き、予備のマスク、予備のハンカチ・ティッシュ、持ち手のあるビニール袋（2枚）、ビニール袋（2、3枚ごみ用）をご用意ください。ご協力よろしくをお願いします。

### ◎30cmものさし（竹尺）の購入について

算数「長さのたんい」で30cmものさしを使用します。

13日（月）に購入の封筒を配付します。学校での一括購入を希望される方は、後日封筒にてお申し込みください。すでにご家庭にある場合、そちらをお使い下さい。

### ◎家庭所在地確認について

今年度の家庭所在地確認は、各担任が児童票をもとに、ご家庭の場所を確認していきます。ご承知おきください。尚、昨年度まで行っていた家庭訪問はいたしませんので、直接のお話は、懇談会や担任教育相談日をご活用いただければと思います。よろしくをお願いします。

